

โรงเรียนมหาไถ่ศึกษาเมืองพล รหัสโรงเรียน : ๑๑๔๐๑๐๐๗๘ อำเภอพล จังหวัดขอนแก่น  
แบบอย่างที่ดี (Best Practice)

๑. ชื่อผลงาน : ข้อสอบดีมีคุณภาพ ก้าวสู่มาตรฐานสากล

๒. วัตถุประสงค์ที่สอดคล้องกับตัวชี้วัดและมาตรฐาน

มาตรฐานที่ ๓ การพัฒนาคุณภาพการจัดการเรียนรู้

ตัวชี้วัดที่ ๓.๓ ครูวัดและประเมินผลการเรียนรู้ของผู้เรียนอย่างเป็นระบบและต่อเนื่อง

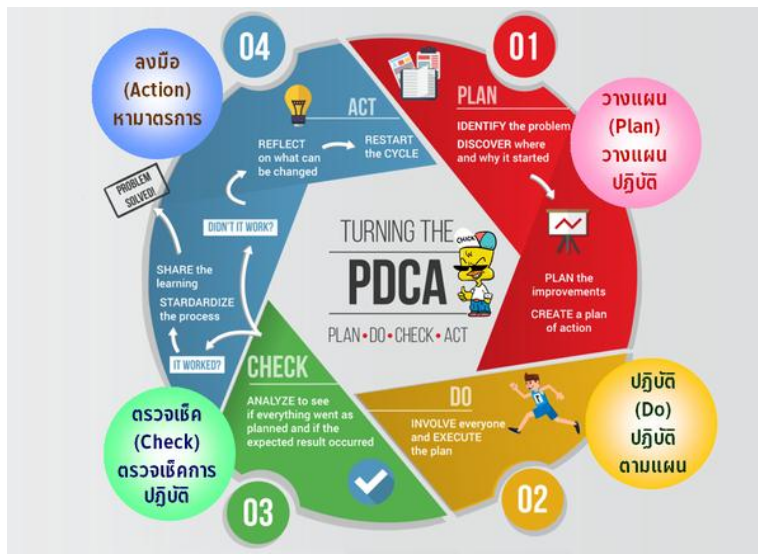
๑.) เพื่อพัฒนาข้อสอบที่สอดคล้องกับตัวชี้วัดและมาตรฐานการเรียนรู้ของหลักสูตร

๒.) เพื่อให้ครูสามารถวัดผลการเรียนรู้ของนักเรียนอย่างมีประสิทธิภาพ ครบคลุม และเหมาะสม

๓.) เพื่อส่งเสริมการใช้ข้อสอบที่มีคุณภาพในการพัฒนาผลสัมฤทธิ์ทางการเรียนของนักเรียน

๓. กระบวนการหรือขั้นตอนการดำเนินงาน

โรงเรียนมหาไถ่ศึกษาเมืองพลมีการจัดทำหลักสูตรสถานศึกษา โดยผู้บริหารและคณะครูร่วมกันวางแผน และจัดทำหลักสูตรสถานศึกษา อ้างอิงในหลักสูตรและคู่มือหลักสูตรการศึกษาพุทธศักราช ๒๕๖๒ มีการอบรม และจัดทำข้อสอบในทุก ๆ ปีอย่างต่อเนื่องโดยดำเนินขั้นตอนตามรูปแบบ PDCA ดังนี้



๑.) Plan: การวางแผนการดำเนินการ

- ประชุมแผนงานบริหารงานวิชาการ
- ประชุมคณะครู ๘ กลุ่มสาระการเรียนรู้และชี้แจงวัตถุประสงค์การดำเนินงาน
- แต่งตั้งผู้รับผิดชอบเพื่อศึกษาตัวชี้วัดและมาตรฐานการเรียนรู้ในหลักสูตรกำหนดวัตถุประสงค์

ของข้อสอบให้ชัดเจน เช่น ต้องการวัดความรู้ (Knowledge) ทักษะ (Skills) หรือเจตคติ (Attitudes)

ออกแบบข้อสอบที่มีความหลากหลาย เช่น ข้อสอบปรนัย อัตนัย และปฏิบัติ

๒.) Do: คณะครูระดมสมองร่วมกันดำเนินการสร้างข้อสอบ โดยให้ผู้เชี่ยวชาญในสาขาวิชาร่วมพิจารณาคุณภาพข้อสอบ ทดลองใช้ข้อสอบกับกลุ่มตัวอย่างเพื่อทดสอบความยากง่ายและความน่าเชื่อถือ

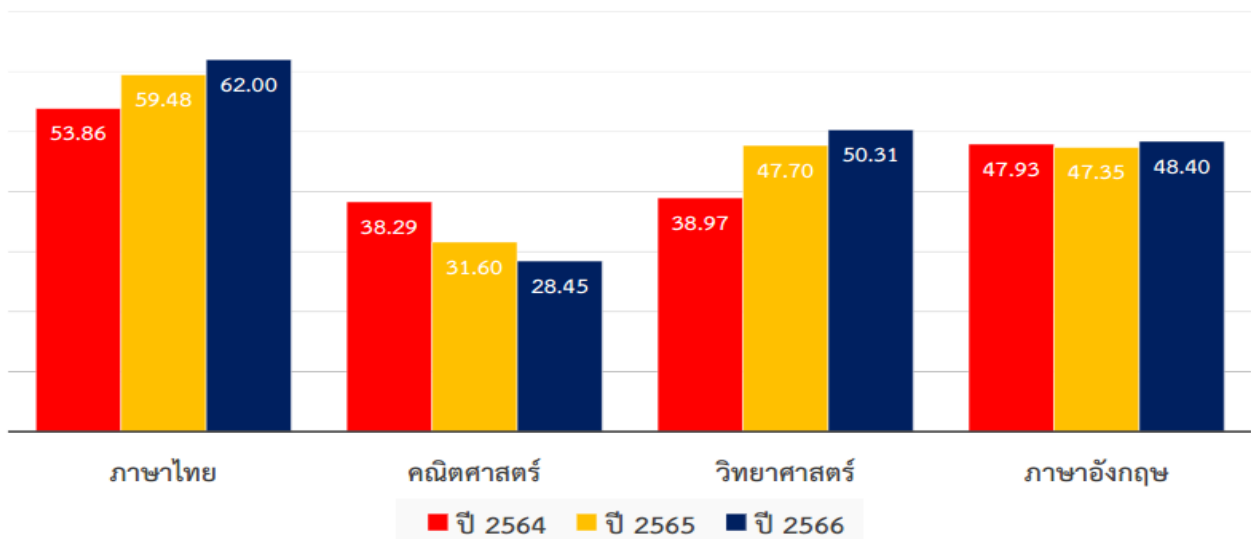
๓.) Check: วิเคราะห์ผลการทดลองใช้ข้อสอบ เช่น การวิเคราะห์ค่าความยากง่าย (Difficulty Index) และค่าความเชื่อมั่น (Reliability) ปรับปรุงข้อสอบให้เหมาะสมตามผลการวิเคราะห์

๔.) Act: นำข้อสอบที่ผ่านการปรับปรุงไปใช้จริงในการวัดผลการเรียนรู้เก็บข้อมูลผลลัพธ์และข้อเสนอแนะเพื่อนำไปปรับปรุงข้อสอบในรอบถัดไป

#### ๔. ผลการดำเนินงานที่ส่งผลกระทบต่อเด็ก ผู้เรียน หรือสถานศึกษา

ผู้เรียนมีผลสัมฤทธิ์ทางการเรียนที่ดีขึ้น เนื่องจากข้อสอบสามารถวัดผลการเรียนรู้ได้อย่างครอบคลุมและเหมาะสม ครูมีแนวทางในการพัฒนาข้อสอบที่มีคุณภาพต่อเนื่อง สถานศึกษามีระบบการวัดและประเมินผลที่โปร่งใสและน่าเชื่อถือ

### สถิติคะแนน O - NET นักเรียนชั้นประถมศึกษาปีที่ 6 ปีการศึกษา 2564 - 2566 เฉลี่ยระดับโรงเรียน



ค่าเฉลี่ยคะแนนรวมทุกรายวิชา ๓ ปีย้อนหลัง (๒๕๖๔ - ๒๕๖๖) มีค่าเฉลี่ยสูงกว่าระดับประเทศ

## ๕. วิธีการประเมินผล

การวิเคราะห์ผลคะแนนของนักเรียน เช่น การแจกแจงคะแนนเป็นค่ามัธยฐาน ค่าเฉลี่ย และส่วนเบี่ยงเบนมาตรฐานการสำรวจความพึงพอใจของครูและนักเรียนต่อข้อสอบการประเมินคุณภาพข้อสอบจากผู้เชี่ยวชาญด้านการวัดผล โดยใช้เกณฑ์ ดังนี้

### เกณฑ์การวัดค่าความยาก-ง่ายของข้อสอบ

ค่าความยาก-ง่าย (P)	ความหมาย
.๘๑ - ๑.๐๐	ง่ายมาก (ปรับปรุง-ตัดทิ้ง)
.๖๐ - .๘๐	ค่อนข้างง่าย (ดี)
.๔๐ - .๕๙	ยากพอเหมาะ (ดีมาก)
.๒๐ - .๒๙	ค่อนข้างยาก (ดี)
.๐๐ - .๑๙	ยากมาก (ปรับปรุง-ตัดทิ้ง)

### เกณฑ์การวัดค่าอำนาจจำแนกของข้อสอบ

ค่าอำนาจจำแนก (r)	ความหมาย
.๖๐ - ๑.๐	อำนาจจำแนกดีมาก
.๔๐ - .๕๙	อำนาจจำแนกดี
.๒๐ - .๓๙	อำนาจจำแนกพอใช้
.๑๐ - .๑๙	อำนาจจำแนกต่ำ (ควรปรับปรุง-ตัดทิ้ง)
-๑ - ๐.๐๙	อำนาจจำแนกต่ำมาก ต่ำ (ควรปรับปรุง-ตัดทิ้ง)

ตารางสรุปผลการวิเคราะห์ข้อสอบประจำปีการศึกษา ๒๕๖๔ ภาคเรียนที่ ๑

รายวิชา	P	r	ลักษณะของข้อสอบ		สรุปผล	
			ค่าความยากง่าย (P)	ค่าอำนาจจำแนก (r)	ใช้ได้	ใช้ไม่ได้
ภาษาไทย	๐.๖๑๙๑	๐.๔๑๕๓	ค่อนข้างง่าย (ดี)	อำนาจจำแนกดี	/	
คณิตศาสตร์	๐.๖๒๕๓	๐.๔๕๖๔	ค่อนข้างง่าย (ดี)	อำนาจจำแนกดี	/	
วิทยาศาสตร์	๐.๖๑๖๖	๐.๔๕๔๗	ค่อนข้างง่าย (ดี)	อำนาจจำแนกดี	/	
ภาษาอังกฤษ	๐.๖๙๓๑	๐.๔๒๕๓	ค่อนข้างง่าย (ดี)	อำนาจจำแนกดี	/	
สังคมศึกษา	๐.๖๑๖๘	๐.๔๔๗๑	ค่อนข้างง่าย (ดี)	อำนาจจำแนกดี	/	
ประวัติศาสตร์	๐.๖๒๓๓	๐.๔๓๖๔	ค่อนข้างง่าย (ดี)	อำนาจจำแนกดี	/	
ศิลปะ	๐.๖๑๖๔	๐.๔๓๗๓	ค่อนข้างง่าย (ดี)	อำนาจจำแนกดี	/	
สุขศึกษา	๐.๖๖๓๒	๐.๔๒๙๕	ค่อนข้างง่าย (ดี)	อำนาจจำแนกดี	/	
การงานอาชีพ	๐.๖๔๘๔	๐.๔๔๕๖	ค่อนข้างง่าย (ดี)	อำนาจจำแนกดี	/	

ตารางสรุปผลการวิเคราะห์ข้อสอบประจำปีการศึกษา ๒๕๖๔ ภาคเรียนที่ ๒

รายวิชา	P	r	ลักษณะของข้อสอบ		สรุปผล	
			ค่าความยากง่าย (P)	ค่าอำนาจจำแนก (r)	ใช้ได้	ใช้ไม่ได้
ภาษาไทย	๐.๖๔๗๖	๐.๔๒๒๕	ค่อนข้างง่าย (ดี)	อำนาจจำแนกดี	/	
คณิตศาสตร์	๐.๖๔๔๙	๐.๔๒๖๖	ค่อนข้างง่าย (ดี)	อำนาจจำแนกดี	/	
วิทยาศาสตร์	๐.๖๑๔๗	๐.๔๔๙๑	ค่อนข้างง่าย (ดี)	อำนาจจำแนกดี	/	
ภาษาอังกฤษ	๐.๖๑๕๙	๐.๔๕๑๓	ค่อนข้างง่าย (ดี)	อำนาจจำแนกดี	/	
สังคมศึกษา	๐.๖๖๔๑	๐.๔๑๕๓	ค่อนข้างง่าย (ดี)	อำนาจจำแนกดี	/	
ประวัติศาสตร์	๐.๖๓๔๕	๐.๔๑๖๗	ค่อนข้างง่าย (ดี)	อำนาจจำแนกดี	/	
ศิลปะ	๐.๖๘๒๑	๐.๔๑๕๙	ค่อนข้างง่าย (ดี)	อำนาจจำแนกดี	/	
สุขศึกษา	๐.๖๕๑๘	๐.๔๓๙๓	ค่อนข้างง่าย (ดี)	อำนาจจำแนกดี	/	
การงานอาชีพ	๐.๖๔๘๑	๐.๔๑๕๖	ค่อนข้างง่าย (ดี)	อำนาจจำแนกดี	/	

ตารางสรุปผลการวิเคราะห์ข้อสอบประจำปีการศึกษา ๒๕๖๕ ภาคเรียนที่ ๑

รายวิชา	P	r	ลักษณะของข้อสอบ		สรุปผล	
			ค่าความยากง่าย (P)	ค่าอำนาจจำแนก (r)	ใช้ได้	ใช้ไม่ได้
ภาษาไทย	๐.๖๑๓๒	๐.๔๔๕๓	ค่อนข้างง่าย (ดี)	อำนาจจำแนกดี	/	
คณิตศาสตร์	๐.๖๔๕๕	๐.๔๓๖๗	ค่อนข้างง่าย (ดี)	อำนาจจำแนกดี	/	
วิทยาศาสตร์	๐.๖๒๔๓	๐.๔๑๔๔	ค่อนข้างง่าย (ดี)	อำนาจจำแนกดี	/	
ภาษาอังกฤษ	๐.๖๔๘๕	๐.๔๕๕๘	ค่อนข้างง่าย (ดี)	อำนาจจำแนกดี	/	
สังคมศึกษา	๐.๖๕๔๗	๐.๔๓๗๖	ค่อนข้างง่าย (ดี)	อำนาจจำแนกดี	/	
ประวัติศาสตร์	๐.๖๔๘๒	๐.๔๑๑๕	ค่อนข้างง่าย (ดี)	อำนาจจำแนกดี	/	
ศิลปะ	๐.๖๒๙๑	๐.๔๖๗๓	ค่อนข้างง่าย (ดี)	อำนาจจำแนกดี	/	
สุขศึกษา	๐.๖๑๓๖	๐.๔๓๙๒	ค่อนข้างง่าย (ดี)	อำนาจจำแนกดี	/	
การงานอาชีพ	๐.๖๓๕๗	๐.๔๔๕๖	ค่อนข้างง่าย (ดี)	อำนาจจำแนกดี	/	

ตารางสรุปผลการวิเคราะห์ข้อสอบประจำปีการศึกษา ๒๕๖๕ ภาคเรียนที่ ๒

รายวิชา	P	r	ลักษณะของข้อสอบ		สรุปผล	
			ค่าความยากง่าย (P)	ค่าอำนาจจำแนก (r)	ใช้ได้	ใช้ไม่ได้
ภาษาไทย	๐.๖๑๔๓	๐.๔๒๕๒	ค่อนข้างง่าย (ดี)	อำนาจจำแนกดี	/	
คณิตศาสตร์	๐.๖๒๕๑	๐.๔๕๖๑	ค่อนข้างง่าย (ดี)	อำนาจจำแนกดี	/	
วิทยาศาสตร์	๐.๖๑๓๔	๐.๔๒๓๙	ค่อนข้างง่าย (ดี)	อำนาจจำแนกดี	/	
ภาษาอังกฤษ	๐.๖๙๔๕	๐.๔๓๖๑	ค่อนข้างง่าย (ดี)	อำนาจจำแนกดี	/	
สังคมศึกษา	๐.๖๐๘๔	๐.๔๒๖๕	ค่อนข้างง่าย (ดี)	อำนาจจำแนกดี	/	
ประวัติศาสตร์	๐.๖๓๗๔	๐.๔๖๕๖	ค่อนข้างง่าย (ดี)	อำนาจจำแนกดี	/	
ศิลปะ	๐.๖๑๕๒	๐.๔๓๖๘	ค่อนข้างง่าย (ดี)	อำนาจจำแนกดี	/	
สุขศึกษา	๐.๖๖๘๑	๐.๔๔๗๑	ค่อนข้างง่าย (ดี)	อำนาจจำแนกดี	/	
การงานอาชีพ	๐.๖๑๕๔	๐.๔๓๙๗	ค่อนข้างง่าย (ดี)	อำนาจจำแนกดี	/	

ตารางสรุปผลการวิเคราะห์ข้อสอบประจำปีการศึกษา ๒๕๖๖ ภาคเรียนที่ ๑

รายวิชา	P	r	ลักษณะของข้อสอบ		สรุปผล	
			ค่าความยากง่าย (P)	ค่าอำนาจจำแนก (r)	ใช้ได้	ใช้ไม่ได้
ภาษาไทย	๐.๖๔๗๒	๐.๔๑๕๙	ค่อนข้างง่าย (ดี)	อำนาจจำแนกดี	/	
คณิตศาสตร์	๐.๖๕๔๔	๐.๔๓๖๓	ค่อนข้างง่าย (ดี)	อำนาจจำแนกดี	/	
วิทยาศาสตร์	๐.๖๒๗๒	๐.๔๗๔๒	ค่อนข้างง่าย (ดี)	อำนาจจำแนกดี	/	
ภาษาอังกฤษ	๐.๖๓๑๓	๐.๔๓๕๑	ค่อนข้างง่าย (ดี)	อำนาจจำแนกดี	/	
สังคมศึกษา	๐.๖๓๖๗	๐.๔๒๗๕	ค่อนข้างง่าย (ดี)	อำนาจจำแนกดี	/	
ประวัติศาสตร์	๐.๖๕๓๔	๐.๔๑๑๓	ค่อนข้างง่าย (ดี)	อำนาจจำแนกดี	/	
ศิลปะ	๐.๖๒๘๕	๐.๔๕๗๖	ค่อนข้างง่าย (ดี)	อำนาจจำแนกดี	/	
สุขศึกษา	๐.๖๑๕๖	๐.๔๓๙๘	ค่อนข้างง่าย (ดี)	อำนาจจำแนกดี	/	
การงานอาชีพ	๐.๖๖๘๘	๐.๔๔๕๔	ค่อนข้างง่าย (ดี)	อำนาจจำแนกดี	/	

ตารางสรุปผลการวิเคราะห์ข้อสอบประจำปีการศึกษา ๒๕๖๖ ภาคเรียนที่ ๒

รายวิชา	P	r	ลักษณะของข้อสอบ		สรุปผล	
			ค่าความยากง่าย (P)	ค่าอำนาจจำแนก (r)	ใช้ได้	ใช้ไม่ได้
ภาษาไทย	๐.๖๓๑๕	๐.๒๑๓๔	ค่อนข้างง่าย (ดี)	อำนาจจำแนกดี	/	
คณิตศาสตร์	๐.๖๒๕๒	๐.๓๓๗๒	ค่อนข้างง่าย (ดี)	อำนาจจำแนกดี	/	
วิทยาศาสตร์	๐.๖๕๓๖	๐.๕๗๕๑	ค่อนข้างง่าย (ดี)	อำนาจจำแนกดี	/	
ภาษาอังกฤษ	๐.๖๑๔๘	๐.๒๓๘๖	ค่อนข้างง่าย (ดี)	อำนาจจำแนกดี	/	
สังคมศึกษา	๐.๖๓๔๕	๐.๖๒๓๘	ค่อนข้างง่าย (ดี)	อำนาจจำแนกดี	/	
ประวัติศาสตร์	๐.๖๔๘๗	๐.๔๓๕๒	ค่อนข้างง่าย (ดี)	อำนาจจำแนกดี	/	
ศิลปะ	๐.๖๒๔๖	๐.๔๔๖๘	ค่อนข้างง่าย (ดี)	อำนาจจำแนกดี	/	
สุขศึกษา	๐.๖๓๙๗	๐.๔๒๒๙	ค่อนข้างง่าย (ดี)	อำนาจจำแนกดี	/	
การงานอาชีพ	๐.๖๒๗๘	๐.๔๕๗๗	ค่อนข้างง่าย (ดี)	อำนาจจำแนกดี	/	

## ๖. ปัจจัยหรือสิ่งสนับสนุนให้เกิดความสำเร็จ

การสนับสนุนจากผู้บริหารสถานศึกษาในด้านทรัพยากรและเวลา ความร่วมมือจากทีมครูและผู้เชี่ยวชาญด้านวิชาการฝ่ายการศึกษาสังกัดมณฑลอุดรธานี ในการออกแบบและร่วมวิเคราะห์ข้อสอบโดยใช้เทคโนโลยีช่วยในการจัดทำและวิเคราะห์ข้อสอบ ได้แก่ โปรแกรม SPSS หรือ Excel

## ๗. ชื่อบุคคลหรือหน่วยงานภายนอกที่ได้รับการยอมรับ

- โรงเรียนในเครือมหาไถ่ศึกษาสังกัดมณฑลอุดรธานี
- นักวิชาการฝ่ายการศึกษาสังกัดมณฑลอุดรธานี โดยอาจารย์ไชยา เจริญสังข์  
เบอร์โทร ๐๘๘-๕๔๙๔๓๖๔

## ๘. การเผยแพร่แบบอย่างที่ดีของสถานศึกษา

จัดทำรายงานสรุปผลการพัฒนาข้อสอบ ผลการวิเคราะห์ข้อสอบ และเผยแพร่นำเสนอผลงานในที่ประชุมวิชาการโรงเรียนระดับสังกัดมณฑลอุดรธานี (โรงเรียนมหาไถ่ศึกษาในเครือสังกัดมณฑลอุดรธานี)

ขอรับรองว่าแบบอย่างที่ดี (Best Practice) นี้มีการดำเนินการจริง

ลงชื่อ



ผู้อำนวยการโรงเรียน

(นางปภาพรช เตชะตานนท์)

วันที่ ๑๙ เดือน กรกฎาคม พ.ศ.๒๕๖๗

โรงเรียนมหาไถ่ศึกษาเมืองพล  
เลขที่รับ... ๓๕๖ / ๒๕๖๔  
วันที่รับ... ๙ กันยายน ๒๕๖๔  
เวลา... ๐๗.๕๖ น



ที่ ม.ถ.ภ.

โรงเรียนมหาไถ่ศึกษาภาคตะวันออกเฉียงเหนือ  
อำเภอเมือง จังหวัดขอนแก่น ๔๐๐๐๐

๗ กันยายน ๒๕๖๔

เรื่อง ขอเข้าศึกษาดูงาน

เรียน ผู้แทนผู้รับใบอนุญาตโรงเรียนมหาไถ่ศึกษาเมืองพล

ด้วย โรงเรียนมหาไถ่ศึกษาภาคตะวันออกเฉียงเหนือ อำเภอเมือง จังหวัดขอนแก่น มีความประสงค์จะนำผู้บริหาร และคณะครู จำนวน ๑๐ ท่าน ศึกษาดูงานที่โรงเรียนมหาไถ่ศึกษาเมืองพล ในวันที่ ๑๒ กันยายน พ.ศ. ๒๕๖๔ เวลา ๐๙.๐๐ - ๑๕.๐๐ น. ในเรื่อง "คลังข้อสอบ" เพื่อให้ครูได้เปิดโลกทัศน์ใหม่ ได้รับความรู้ เทคนิคการทำงาน การบริหารงาน หลากหลายวิธี จากผู้บริหาร ครู ของโรงเรียนมหาไถ่ศึกษาเมืองพล ที่ประสบความสำเร็จ และมีความตระหนักถึงความตั้งใจในการปฏิบัติงาน มุ่งสร้างความก้าวหน้าให้กับโรงเรียนมหาไถ่ศึกษาภาคตะวันออกเฉียงเหนือ

ในการนี้ เพื่อให้ผู้บริหาร ครู ได้รับความรู้ ประสบการณ์จากหน่วยงานที่มีความพร้อมสมควรเป็นแบบอย่างที่ดี และมีการดำเนินงานเป็นไปอย่างมีประสิทธิภาพ โรงเรียนมหาไถ่ศึกษาภาคตะวันออกเฉียงเหนือ จึงใคร่ขออนุญาตจากท่านนำผู้บริหาร คณะครู จำนวน ๑๐ ท่าน เข้าศึกษาดูงาน ตามวัน เวลา และสถานที่ดังกล่าวข้างต้น

จึงเรียนมาเพื่อโปรดพิจารณา

เรื่อง ผู้ตั้งกองการ  
อำนวยการโรงเรียนมหาไถ่ศึกษา  
๓๓๖๐๐๑ ถึงขอเรียนขอเข้าศึกษา  
๑๓๖๖ วันที่ ๑๒ ก.ย. ๖๔  
โรงเรียนมหาไถ่ศึกษาเมืองพล  
๗  
๙ ก.ย. ๖๔

ขอแสดงความนับถือ

บาทหลวงฟ้าเบียน บัวทอง บุญทอด)

ผู้แทนผู้รับใบอนุญาต

โรงเรียนมหาไถ่ศึกษาภาคตะวันออกเฉียงเหนือ

ธุรการ โทร ๐๔๓ ๒๒๔๔๔๖

๐๙๓๓๓



โรงเรียนมหาไถ่ศึกษาเมืองพล  
เลขที่รับ...๓๓๒ / ๒๕๖๔  
วันที่รับ...๑๕ กันยายน ๒๕๖๔  
เวลา...๐๗.๕๓ น



ที่ ม.ถ.ภ.

โรงเรียนมหาไถ่ศึกษาภาคตะวันออกเฉียงเหนือ  
อำเภอเมือง จังหวัดขอนแก่น ๔๐๐๐๐

๑๕ กันยายน ๒๕๖๔

เรื่อง ขอขอบคุณ

เรียน ผู้แทนผู้รับใบอนุญาตโรงเรียนมหาไถ่ศึกษาเมืองพล

อ้างถึง หนังสือโรงเรียนมหาไถ่ศึกษาภาคตะวันออกเฉียงเหนือ ที่ ม.ถ.ภ. ลงวันที่ ๗ กันยายน ๒๕๖๔

ตามที่ โรงเรียนมหาไถ่ศึกษาภาคตะวันออกเฉียงเหนือ อำเภอเมือง จังหวัดขอนแก่น  
ได้รับความอนุเคราะห์จากท่าน ให้ผู้บริหาร คณะครูโรงเรียนมหาไถ่ศึกษาภาคตะวันออกเฉียงเหนือ จำนวน  
๑๐ ท่าน เข้าศึกษาดูงานที่โรงเรียนมหาไถ่ศึกษาเมืองพล ในวันที่ ๑๒ กันยายน ๒๕๖๔ นั้น

บัดนี้ การศึกษาดูงานดังกล่าว ได้สำเร็จลงด้วยความเรียบร้อยและบรรลุวัตถุประสงค์  
ผู้บริหาร ครู ได้รับความรู้และประสบการณ์จากการศึกษาดูงานครั้งนี้ เป็นอย่างยิ่ง โรงเรียนฯ จึงใคร่  
ขอขอบคุณ ในความอนุเคราะห์ของท่านและผู้เกี่ยวข้องเป็นอย่างดียิ่งมา ณ โอกาสนี้

จึงเรียนมาเพื่อโปรดทราบ

ขอแสดงความนับถือ

เรียน ผู้แทน  
โรงเรียนมหาไถ่ศึกษา  
ภาคตะวันออกเฉียงเหนือ  
อำเภอเมือง  
จังหวัดขอนแก่น

ฟ.พ.  
๑๕ ก.ย. ๖๔

ธุรการ โทร ๐๔๓ ๒๒๔๔๔๖

(บาทหลวงฟาเบียน บัวทอง บุญทอด)  
ผู้แทนผู้รับใบอนุญาต  
โรงเรียนมหาไถ่ศึกษาภาคตะวันออกเฉียงเหนือ

ฟ.พ.

โรงเรียนมหาไถ่ศึกษาเมืองพล  
เลขที่รับ.....๓๗๘ / ๒๕๖๕  
วันที่รับ.....๒๖ ตุลาคม ๒๕๖๕  
เวลา.....๑๑.๕๗ น



ที่ ศธ. ๐๒๖๑.๐๒๓/๘๙

โรงเรียนมหาไถ่ศึกษามหาวิทยาลัยราชภัฏวชิรเวศน์  
๑๖๔/๕ หมู่ ๑๖ ถนนมะลิวัลย์ ตำบลในเมือง  
อำเภอเมือง จังหวัดขอนแก่น ๔๐๐๐๐

๑๙ ตุลาคม ๒๕๖๕

เรื่อง ขอเข้าศึกษาดูงาน

เรียน ผู้แทนผู้รับใบอนุญาตโรงเรียนมหาไถ่ศึกษาเมืองพล

ด้วย โรงเรียนมหาไถ่ศึกษามหาวิทยาลัยราชภัฏวชิรเวศน์ อำเภอเมือง จังหวัดขอนแก่น มีความประสงค์จะนำผู้บริหาร และคณะครู จำนวน ๘ ท่าน ศึกษาดูงานที่โรงเรียนมหาไถ่ศึกษาเมืองพล ในวันที่ ๒๓ - ๒๔ ตุลาคม พ.ศ. ๒๕๖๕ เวลา ๐๙.๐๐ น. - ๑๕.๐๐ น. ในเรื่อง "คลังข้อสอบ" เพื่อให้ครูได้เปิดโลกทัศน์ใหม่ ได้รับความรู้ เทคนิคการทำงาน การบริหารงาน หลากหลายวิธี จากผู้บริหาร ครู ของโรงเรียนมหาไถ่ศึกษาเมืองพล ที่ประสบความสำเร็จ และมีความตระหนักถึงความตั้งใจในการปฏิบัติงาน มุ่งสร้างความก้าวหน้าให้กับโรงเรียนมหาไถ่ศึกษามหาวิทยาลัยราชภัฏวชิรเวศน์

ในการนี้ เพื่อให้ผู้บริหาร ครู ได้รับความรู้ ประสบการณ์จากหน่วยงานที่มีความพร้อมสมควรเป็นแบบอย่างที่ดี และมีการดำเนินงานเป็นไปอย่างมีประสิทธิภาพ โรงเรียนมหาไถ่ศึกษามหาวิทยาลัยราชภัฏวชิรเวศน์ จึงใคร่ขออนุญาตจากท่านนำผู้บริหาร คณะครู จำนวน ๘ ท่าน เข้าศึกษาดูงาน ตามวัน เวลา และสถานที่ดังกล่าวข้างต้น

จึงเรียนมาเพื่อโปรดพิจารณา

ขอแสดงความนับถือ

(นายบุญจันทร์ ราชสุขแสน)

ผู้อำนวยการโรงเรียนมหาไถ่ศึกษามหาวิทยาลัยราชภัฏวชิรเวศน์

รับ ณ ผู้อำนวยการ  
๑๑๐ ว.ร. มหาไถ่ศึกษาเมืองพล  
นางสาวเนติพร ราชภัฏวชิรเวศน์  
ผู้อำนวยการโรงเรียนมหาไถ่ศึกษาเมืองพล  
๒๖ ตุลาคม ๒๕๖๕

๒๖ ต.ค. ๖๕

งานสารบรรณ โทรศัพท์/โทรสาร : ๐-๔๓๒๓-๙๘๒๐

โทรศัพท์ : ๐๘-๑๙๕๔-๖๖๒๐

e-mail : mhtkhonkaen@gmail.com

โรงเรียนมหาไถ่ศึกษาเมืองพล  
เลขที่รับ.....๓๐๙ / ๒๕๖๕  
วันที่รับ.....๒๘ ๓๑๑๑ ๒๕๖๕  
เวลา.....๑๐.๒๖.....น



ที่ ศธ. ๐๒๖๑.๐๒๗/๑๐๒

โรงเรียนมหาไถ่ศึกษาบ้านน้อยสามเหลี่ยม  
๑๖๔/๕ หมู่ ๑๖ ถนนมะลิวัลย์ ตำบลในเมือง  
อำเภอเมือง จังหวัดขอนแก่น ๔๐๐๐๐

๒๖ ตุลาคม ๒๕๖๕

เรื่อง ขอขอบคุณ

เรียน ผู้แทนผู้รับใบอนุญาตโรงเรียนมหาไถ่ศึกษาเมืองพล

อ้างถึง หนังสือโรงเรียนมหาไถ่ศึกษาบ้านน้อยสามเหลี่ยม ที่ศธ. ๐๒๖๑.๐๒๗/๘๙ ลงวันที่ ๑๙ ตุลาคม

๒๕๖๕

ตามที่ โรงเรียนมหาไถ่ศึกษาบ้านน้อยสามเหลี่ยม อำเภอเมือง จังหวัดขอนแก่น ได้รับความอนุเคราะห์จากท่าน ให้ผู้บริหาร คณะครูโรงเรียนมหาไถ่ศึกษาบ้านน้อยสามเหลี่ยม จำนวน ๘ ท่าน เข้าศึกษาดูงานที่โรงเรียนมหาไถ่ศึกษาเมืองพล ในวันที่ ๒๓ - ๒๔ ตุลาคม พ.ศ. ๒๕๖๕ นั้น

บัดนี้ การศึกษาดูงานดังกล่าว ได้สำเร็จลงด้วยความเรียบร้อยและบรรลุวัตถุประสงค์ ผู้บริหาร ครู ได้รับความรู้และประสบการณ์จากการศึกษาดูงานครั้งนี้ เป็นอย่างยิ่ง โรงเรียนฯ จึงใคร่ขอขอบคุณ ในความอนุเคราะห์ของท่านและผู้เกี่ยวข้องเป็นอย่างดียิ่งมา ณ โอกาสนี้

จึงเรียนมาเพื่อโปรดทราบ

ขอแสดงความนับถือ

(นายบุญจันทร์ ราชชูแสน)

ผู้อำนวยการโรงเรียนมหาไถ่ศึกษาบ้านน้อยสามเหลี่ยม

เรียน ผู้อำนวยการ  
โรงเรียนมหาไถ่ศึกษาเมืองพล  
ตามเลขที่ ร๐๒๐ ๑๑๔ พ.ศ.๒๕๖๕  
จึงเรียนมาเพื่อโปรดทราบ

๒๘ ๓๑ ๖๕

งานสารบรรณ โทรศัพท์/โทรสาร : ๐-๔๓๒๓-๙๘๒๐

โทรศัพท์ : ๐๘-๑๙๕๔-๖๖๒๐

e-mail : mhtkhonkaen@gmail.com

ภาคผนวก

# สถิติคะแนน O - NET นักเรียนชั้นประถมศึกษาปีที่ 6

ปีการศึกษา 2564 - 2566

เฉลี่ยระดับโรงเรียน




ค่าเฉลี่ยคะแนนรวมทุกรายวิชา 3 ปีซ้อนหลัง ( ๒๕๖๔ - ๒๕๖๖) มีค่าเฉลี่ยสูงกว่าระดับประเทศ

ตารางเปรียบเทียบผลการทดสอบทางการศึกษาระดับชาติด้านพื้นฐาน (O-NET)

ชั้นประถมศึกษาปีที่ 6 ประจำปีการศึกษา 2564

โรงเรียนมหาไถ่ศึกษาเมืองพล

รหัส วิชา/ กลุ่มสาระการเรียนรู้	คะแนนเฉลี่ยจำแนกตามระดับ						หมายเหตุ
	โรงเรียน	ขนาด โรงเรียน (ใหญ่)	จังหวัด	สังกัด	ภาค	ประเทศ	
61 ภาษาไทย	53.86	52.57	49.67	53.25	49.24	50.38	
64 คณิตศาสตร์	38.29	38.58	36.09	39.85	35.80	36.83	
65 วิทยาศาสตร์	38.97	35.68	33.77	36.37	33.61	34.31	
63 ภาษาอังกฤษ	47.93	44.93	38.08	49.92	35.62	39.22	
เฉลี่ย 4 สาระ	44.76	42.94	39.40	44.85	38.57	40.19	



(นางรัชณีย์ แสนสุนนท์)

ตำแหน่ง ผู้ช่วยผู้อำนวยการแผนงานบริหารงานวิชาการ



(ผู้รายงาน)

(นางสาวพยอม ศิลาโคตร)

ตำแหน่ง ครูผู้สอน / แผนงานบริหารงานวิชาการ



ตารางเปรียบเทียบผลการทดสอบทางการศึกษาระดับชาติด้านพื้นฐาน (O-NET)  
ชั้นประถมศึกษาปีที่ 6 ประจำปีการศึกษา 2565  
โรงเรียนมหาไถ่ศึกษาเมืองพล

รหัส วิชา/ กลุ่มสาระการเรียนรู้	คะแนนเฉลี่ยจำแนกตามระดับ						หมายเหตุ
	โรงเรียน	ขนาด โรงเรียน (ใหญ่)	จังหวัด	สังกัด	ภาค	ประเทศ	
61 ภาษาไทย	59.48	56.84	55.03	56.48	52.49	53.89	
64 คณิตศาสตร์	31.60	30.97	28.17	32.19	26.50	28.06	
65 วิทยาศาสตร์	47.70	42.62	39.48	43.04	37.71	39.34	
63 ภาษาอังกฤษ	47.35	43.75	36.91	47.90	33.79	37.62	
เฉลี่ย 4 สาระ	46.53	43.55	39.90	44.90	37.62	39.73	

( นางรัชฉนี๋ แสนสุนนท์ )

ตำแหน่ง ผู้ช่วยผู้อำนวยการแผนงานบริหารงานวิชาการ

( ผู้รายงาน )

( นางสาวพยอม ศิลาโคตร )

ตำแหน่ง ครูผู้สอน / แผนงานบริหารงานวิชาการ



ตารางเปรียบเทียบผลการทดสอบทางการศึกษาระดับชาติด้านพื้นฐาน (O-NET)  
ชั้นประถมศึกษาปีที่ 6 ประจำปีการศึกษา 2566  
โรงเรียนมหาไถ่ศึกษาเมืองพล

รหัส วิชา / กลุ่มสาระการเรียนรู้	คะแนนเฉลี่ยจำแนกตามระดับ						หมายเหตุ
	โรงเรียน	ขนาดโรงเรียน (ใหญ่)	จังหวัด	สังกัด	ภาค	ประเทศ	
61 ภาษาไทย	62.00	60.25	58.20	59.73	56.00	57.30	
64 คณิตศาสตร์	28.45	32.58	30.44	33.34	28.87	29.96	
65 วิทยาศาสตร์	50.31	43.64	42.07	43.64	39.79	40.75	
63 ภาษาอังกฤษ	48.40	43.12	37.02	46.31	33.92	37.32	
เฉลี่ย 4 สาระ	47.29	44.90	41.93	45.76	39.65	41.33	

(นางรัชณีย์ แสนสุนนท์)

ตำแหน่ง ผู้ช่วยผู้อำนวยการแผนงานบริหารงานวิชาการ

(ผู้รายงาน)

(นางสาวพยอม ศิลาคอต)

ตำแหน่ง ครูผู้สอน / แผนงานบริหารงานวิชาการ





ตารางเปรียบเทียบผลการทดสอบทางการศึกษาระดับชาติด้านพื้นฐาน (O-NET)  
ชั้นประถมศึกษาปีที่ 6 ประจำปีการศึกษา 2564 - 2566  
โรงเรียนมหาไถ่ศึกษาเมืองพล

รายวิชา / ปีการศึกษา	2564	2565	2566	หมายเหตุ
ภาษาไทย	53.86	59.48	62.00	
คณิตศาสตร์	38.29	31.60	28.45	
วิทยาศาสตร์	38.97	47.70	50.31	
ภาษาอังกฤษ	47.93	47.35	48.40	
เฉลี่ย	44.76	46.53	47.29	

(นางรัชฌีย์ แสนสุนนท์)

ตำแหน่ง ผู้ช่วยผู้อำนวยการแผนงานบริหารงานวิชาการ

(ผู้รายงาน)

(นางสาวพยอม ศิลาคอต)

ตำแหน่ง ครูผู้สอน / แผนงานบริหารงานวิชาการ

๑๑-๑๒ กันยายน ๒๕๖๔ ตัวแทนคณะครูผู้สอน ๘ กลุ่มสาระการเรียนรู้ เข้าร่วมอบรมเชิงปฏิบัติการ  
หัวข้อเรื่อง การวิเคราะห์และจัดทำข้อสอบ



ระหว่างวันที่ ๒๓-๒๔ ตุลาคม ๒๕๖๕ ตัวแทนคณะครูผู้สอน ๘ กลุ่มสาระการเรียนรู้ เข้าร่วมอบรมเชิงปฏิบัติการต่อเนื่อง การวิเคราะห์และจัดทำข้อสอบร่วม



ประชุมคณะครู ๘ กลุ่มสาระการเรียนรู้ เพื่อร่วมปรึกษาหารือวางแผน  
ศึกษาตัวชี้วัดและมาตรฐานการเรียนรู้ในหลักสูตรกำหนดวัตถุประสงค์ของข้อสอบให้ชัดเจน  
เช่น ต้องการวัดความรู้ (Knowledge) ทักษะ (Skills) หรือเจตคติ (Attitudes)  
ออกแบบข้อสอบที่มีความหลากหลาย เช่น ข้อสอบปรนัย อัตนัย และปฏิบัติ



ผู้แทนผู้ประกอบการมีส่วนร่วมพัฒนาการเรียนรู้ของผู้เรียน โดยโรงเรียนได้ดำเนินการประชุมคณะกรรมการบริหารโรงเรียนภาคเรียนละ ๑ ครั้ง อย่างต่อเนื่อง เพื่อติดตามและรายงานการดำเนินงานกิจกรรมต่าง ๆ ของโรงเรียน

